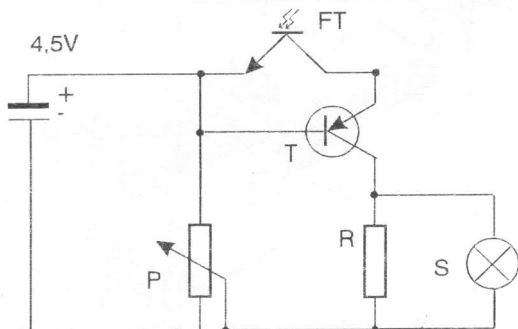


МОДЕЛ АУТОМАТА ЗА УЛИЧНО ОСВЕТЛЕЊЕ

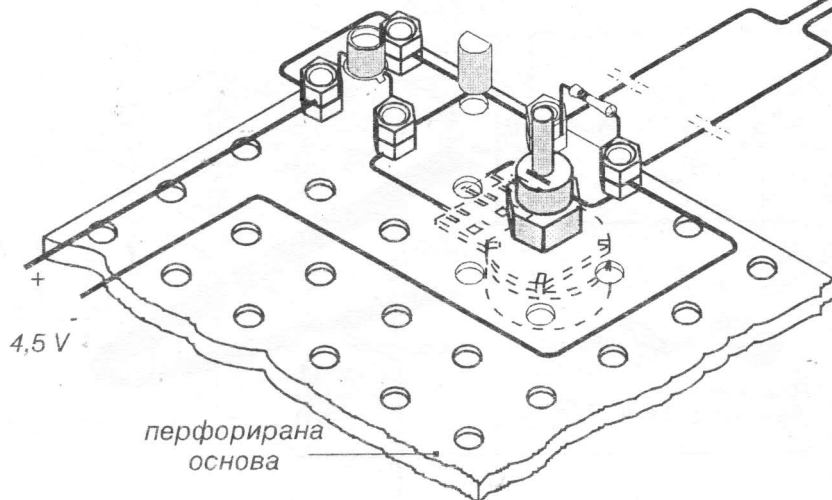


Електрична шема

Електронске компоненте

- T- транзистор BC 557.B или ?
- P- потенциометар 100 кΩ
- R- отпорник 6,8 кΩ
- FT- фототранзистор или транзистор BC (BC 109C) са пажљиво одсеченим одсећи извод базе металним поклопцем кућишта.

Провери функционалност излажући фототранзистор (FT) јачем извору светлости (целна лампа на краћем растојању или стона лампа). Подешавај потенциометар (P) док се при осветљеном фототранзистору (FT) сијалица (S) не угаси.



перфорирана основа



пластични затварач сока или ?

сијалица 3V

нескинута изолација

бакарна жица

скинута изолација

месингани шупљи закивак или ?

Ø4.5 x 150 mm

пластичне цевчице

Ø6 x 145 mm



пластични затварач кутије за филм или ?

месингани шупљи закивак или ?

Милан Санадер